

ALEJA TRUSKAWKOWA

WIERZBNA

2026

# BUDYNEK 3

## LOKAL MIESZKALNY NR 1

POWIERZCHNIA UŻYTKOWA MIESZKANIA

**139,39 m<sup>2</sup>**

ZESTAWIENIE POWIERZCHNI - PARTER

NUMER POMIESZCZENIA	NAZWA POMIESZCZENIA	POWIERZCHNIA MIESZKANIA
1.1.1	WIATROŁAP	4,10 m <sup>2</sup>
1.1.2	POMIESZCZENIE GOSPODARCZE	5,14 m <sup>2</sup>
1.1.3	ŁAZIENKA	4,30 m <sup>2</sup>
1.1.4	KUCHNIA	7,20 m <sup>2</sup>
1.1.5	POKÓJ DZIENNY Z JADALNIĄ I KOMUNIKACJĄ	32,70 m <sup>2</sup>
1.1.6	POKÓJ	12,40 m <sup>2</sup>
1.1.7	POMIESZCZENIE GOSPODARCZE	1,32 m <sup>2</sup>

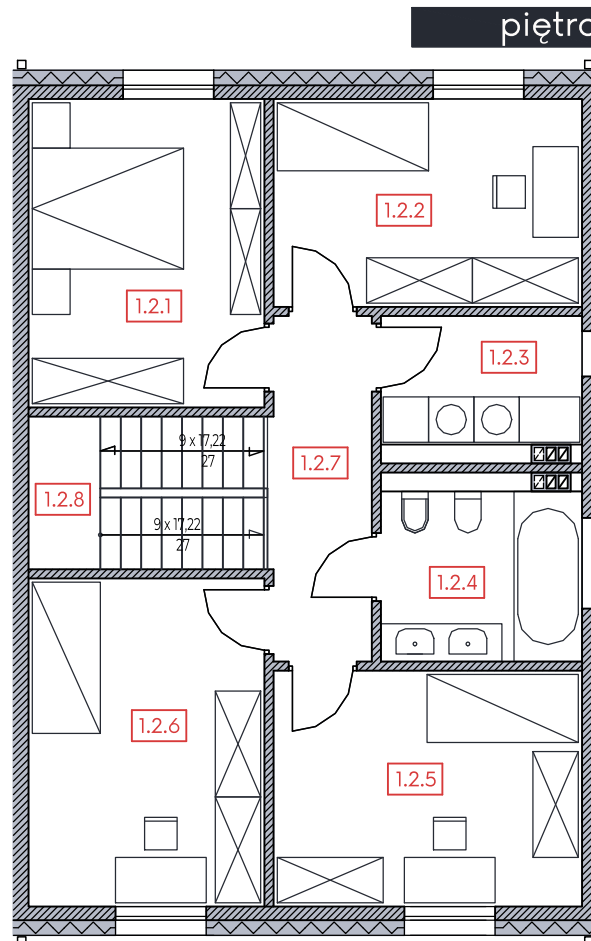
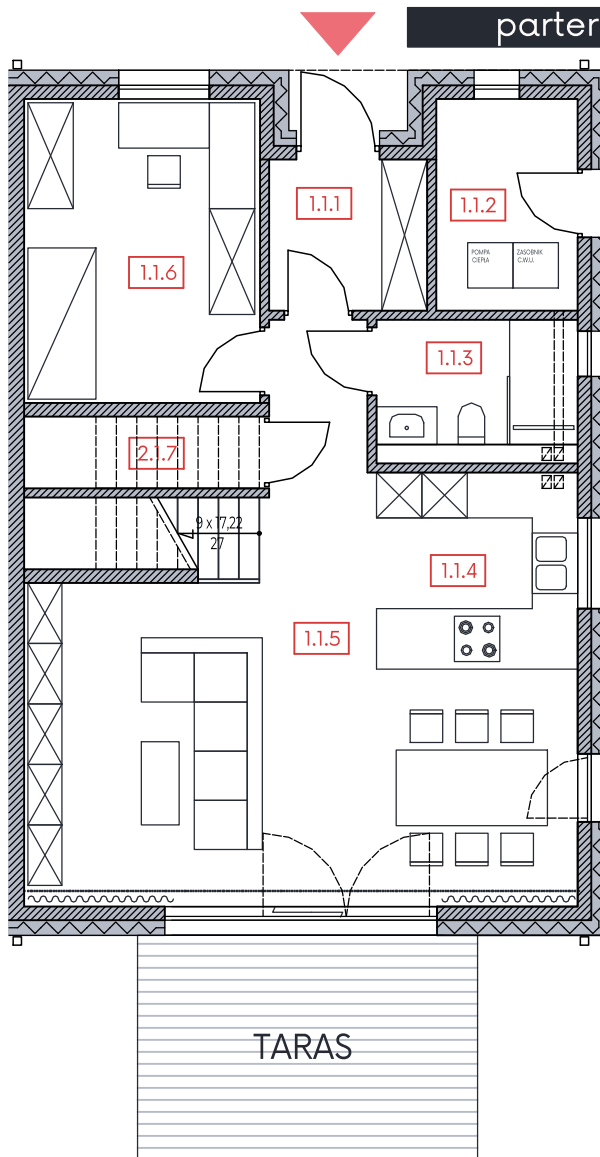
**67,16 m<sup>2</sup>**

ZESTAWIENIE POWIERZCHNI - PIĘTRO

NUMER POMIESZCZENIA	NAZWA POMIESZCZENIA	POWIERZCHNIA MIESZKANIA
1.2.1	POKÓJ	12,59 m <sup>2</sup>
1.2.2	POKÓJ	11,08 m <sup>2</sup>
1.2.3	ŁAZIENKA	4,40 m <sup>2</sup>
1.2.4	PRALNIA	5,84 m <sup>2</sup>
1.2.5	POKÓJ	12,59 m <sup>2</sup>
1.2.6	POKÓJ	13,39 m <sup>2</sup>
1.2.7	KOMUNIKACJA	6,10 m <sup>2</sup>
1.2.8	SCHODY	6,20 m <sup>2</sup>

**72,19 m<sup>2</sup>**

**13,49 m<sup>2</sup>**



TARAS